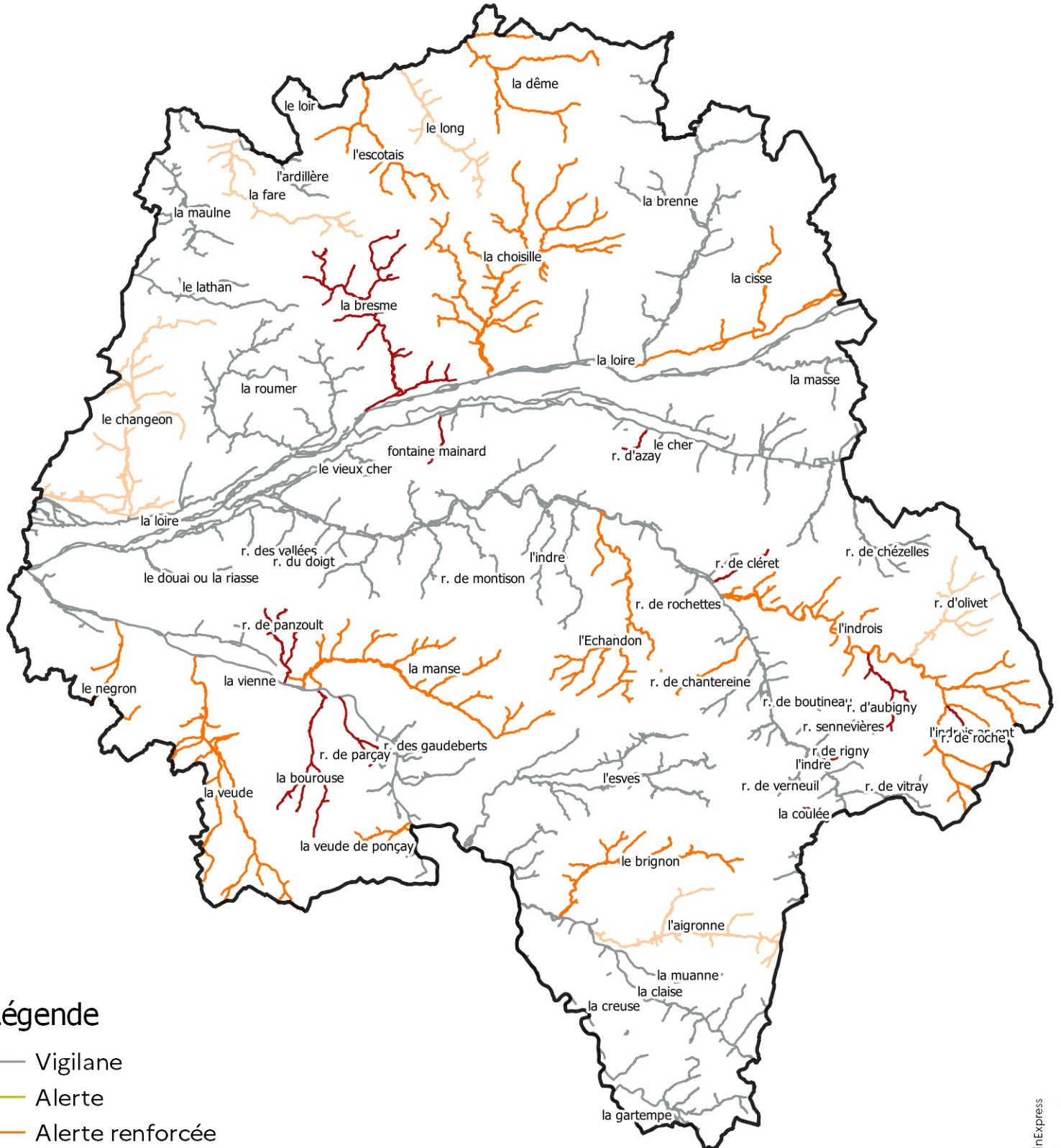


INTERDICTIONS ET RESTRICTIONS DE PRELEVEMENT SUR LES COURS D'EAU D'INDRE-ET-LOIRE

ANNEXE A L'ARRETE PREFECTORAL EN DATE DU 30/06/2023

Direction
Départementale des
Territoires



Légende

- Vigilane
- Alerte
- Alerte renforcée
- Alerte renforcée par anticipation
- Crise

